



SPS-Inbetriebnehmer (m/w/d) für Sondermaschinenbau

Arbeitsort: 26180, Rastede

Jetzt online bewerben!

Was Sie erwartet:

- Inbetriebnahme, Einfahren und Optimierung von Sondermaschinen mit Schwerpunkt auf KEBA- und NC-Steuerungstechnik
- Begleitung des Hochlaufs von Sondermaschinen und kompletten Fertigungslinien
- Validierung von Software sowie Durchführung interner und externer Abnahmetests
- Sicherheitstechnische Abnahme gemäß vorgegebenen V&V-Unterlagen
- Erstellung von Konzepten und Software in enger Abstimmung mit dem Teamleiter
- Unterstützung bei der technischen Dokumentation und Abarbeitung von Abnahmeprotokollen
- Analyse und Behebung von Fehlern

Was Sie mitbringen:

- Abgeschlossene technische Ausbildung oder Studium mit sehr guten technischen Grundkenntnissen
- Berufserfahrung im Sondermaschinenbau oder Produktionsmaschinenbau
- Fundierte Kenntnisse in Sinumerik-NC-Steuerungen
- Sicherer Umgang mit Softwaretools wie Step7, TIA Portal V16/17 und WinCC
- Praktische IT-Erfahrung, insbesondere in MS Office (Excel) und Visio
- Gute Englischkenntnisse sind von Vorteil
- Reisebereitschaft von über 30 %

Unsere Stelle spricht Sie fachlich und menschlich an?

Dann freuen wir uns auf Ihre Online Bewerbung mit der Angabe Ihrer Gehaltsvorstellung und Ihres möglichen Eintrittstermins.

Schwerbehinderte Menschen beziehungsweise gleichgestellte Menschen im Sinne des SGB IX werden bei gleicher Eignung bevorzugt eingestellt.

Was wir können:



Verantwortungsvolle
Aufgaben



Eigenverantwortliches
Arbeiten



Konzernweites
"Netzwerken"



Rabatte



Internes
Gesundheitsmanagement



Betriebliche
Altersvorsorge und
BU-Versicherung



Teamorientierte
Arbeitsweise



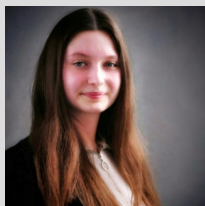
Unbefristeter
Arbeitsvertrag



30 Tage
Urlaub



JobRad



Kontakt:

Semira Hortig
Tel.: +49 7034 656-12695
www.bertrandt.com/karriere

Teilen:

