



Spezialist / Manager Ersatzteilmanagement (m/w/d) - Standort: Erlangen oder Mühlheim

Arbeitsort: 91058, Erlangen

Jetzt online bewerben!

Was Sie erwartet:

Angebotsphase / Pre-Acquisition:

- Analyse der Kundenspezifikationen im Hinblick auf Ersatzteile (z.B. Zuverlässigkeit, Verfügbarkeit, Erstlieferung von Ersatzteilen).
- Erstellung und Überprüfung individueller Ersatzteilkonzepte für verschiedene Referenzdesigns und Module.
- Pflege von Standard-Ersatzteillisten und Materialstammdaten.
- Mitwirkung bei der Entwicklung und Optimierung von Prozessen und Tools für das technische und kommerzielle Ersatzteilmanagement.

Projektabwicklung / Engineering:

- Enge Zusammenarbeit mit dem Technischen Projektleiter, RAM-Spezialisten und Teilprojektleitern zur Validierung des Anfangsbestands an Ersatzteilen.
- Unterstützung bei der technischen Klärung und Identifikation von Ersatzteilen.
- Abstimmung mit Engineering, Einkauf und Logistik, um die Ersatzteilanforderungen termingerecht zu erfüllen.
- Bestellung der Ersatzteile mit ausreichender

Was Sie mitbringen:

- Abgeschlossenes Studium oder vergleichbare Ausbildung, idealerweise in Maschinenbau, Wirtschaftsingenieurwesen oder Verfahrenstechnik.
- **3–5 Jahre Berufserfahrung in Produktdesign, Service oder Auftragsabwicklung mit Schwerpunkt Ersatzteilmanagement und Bestandskontrolle.**
- Gute Kenntnisse technischer Datenquellen (Konfigurationsdokumente, Materialstammdaten, Stücklisten, Zeichnungen, Produktänderungen).
- **Sicherer Umgang mit MS Office 365, SAP und Erfahrung in Datenanalyse.**
- Verhandlungssichere Englischkenntnisse, Deutschkenntnisse sind ein Plus.
- Kommunikationsstärke, Teamfähigkeit in einem multikulturellen Umfeld sowie eigenständige, strukturierte Arbeitsweise.
- Hohe Motivation zur Arbeit in einer internationalen Matrixorganisation und Bereitschaft zur Zusammenarbeit über Fachbereiche hinweg.
- Ausgeprägte Problemlösungskompetenz und Eigeninitiative.
- **Fließende Deutsch- und Englischkenntnisse**

Vorlaufzeit und Organisation der Lagerung an definierten Standorten.

- Koordination mit Logistik und Baustellenmanagement für Versand, Lieferung und fachgerechte Lagerung der Ersatzteile und Werkzeuge.

Betriebsphase / Service:

- Sicherstellung der rechtzeitigen Nachbestellung von Ersatzteilen während der Garantiezeit.
- Unterstützung bei der Ersatzteilversorgung nach der Garantie gemäß vertraglichen Kundenanforderungen.
- Überwachung von Lagerbeständen, Mindestmengen und Lieferzeiten sowie Austausch von Teilen mit abgelaufener Lebensdauer.
- Zusammenarbeit mit RAM-Team und Service-Organisation zur Bewertung der Betriebssicherheit und Anpassung der Ersatzteilstrategie.

Im Rahmen der **Arbeitnehmerüberlassung** für einen namenhaften Kunden suchen wir einen engagierten **Spezialist / Manager Ersatzteilmanagement (m/w/d) - Standort: Erlangen oder Mühlheim.**

Lust auf Technik, Teamgeist und echte Wertschätzung? Dann lassen Sie uns gemeinsam durchstarten!

Schwerbehinderte Menschen beziehungsweise gleichgestellte Menschen im Sinne des SGB IX werden bei gleicher Eignung bevorzugt eingestellt.

Was wir können:



Firmeninterne Kantine



Trainingsangebote



Rabatte



Parkplätze



Internes Gesundheitsmanagement



Mitarbeiter-Events



Betriebliche Altersvorsorge und BU-Versicherung



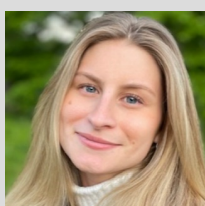
Unbefristeter Arbeitsvertrag



30 Tage Urlaub



JobRad



Kontakt:

Paula Gridi-Papp
Tel.: +49 7034 656-15077
www.bertrandt.com/karriere

Teilen:

