



AI Engineer (m/w/d)

Arbeitsort: 93047, Regensburg

Jetzt online bewerben!

Was Sie erwartet:

- **Konzeption und Architektur** von KI-Systemen auf Basis von Large Language Models (z.B. ChatGPT, Claude)
- Entwicklung und Optimierung von **Multi-Agent-Systemen** (z.B. RooCode, LangGraph)
- Aufbau skalierbarer **AI- und MLOps-Infrastrukturen** (CI/CD for ML, Model Registry, Monitoring, Observability)
- Erstellung von **Prompt-Pipelines**, Retrieval-Augmented-Generation-Konzepten (RAG), komplexen Workflow-Automatiken
- Integration von **KI-Komponenten** in bestehende Systemlandschaften (Microservices, APIs, Cloud-native Architekturen)
- Zusammenarbeit mit Produktteams und Stakeholdern bei der Entwicklung **innovativer KI-Features**

Was Sie mitbringen:

- **Sehr gute Deutschkenntnisse (C1-C2-Niveau) sind erforderlich**
- Abgeschlossenes Studium in Informatik, Data Science, Mathematik oder vergleichbarer Bereich
- Erfahrung mit **LLM-Modellen**, Prompt Engineering und RAG
- Fundierte Kenntnisse in **Python, AI-Frameworks** (LangChain, LangGraph, FastAPI)
- Erfahrung im Aufbau von **Multi-Agent-Workflows** oder agentenbasierten KI-Systemen
- Kenntnisse in **Cloud-Umgebungen** (Azure, AWS oder GCP), Containern (Docker, Kubernetes)
- Verständnis von **Software-Architekturmustern** (Microservices, Event-Driven Architecture, REST/GraphQL)
- Hohe Lernbereitschaft und Begeisterung für Cutting-Edge-KI-Technologien
- Offenheit für Projekte in der **Verteidigungsindustrie**

Gestalte die Zukunft der KI mit uns! Als Teil unseres Teams entwickelst du innovative Lösungen auf Basis von Large Language Models und Multi-Agent-Systemen. Gemeinsam bauen wir skalierbare AI-Infrastrukturen und integrieren modernste Technologien in komplexe Systemlandschaften.

Schwerbehinderte Menschen beziehungsweise gleichgestellte Menschen im Sinne des SGB IX werden bei gleicher Eignung bevorzugt eingestellt.

Was wir können:



Verantwortungsvolle
Aufgaben



Mobiles
Arbeiten



Buddy-Programm



Flexible
Arbeitszeiten



Eigenverantwortliches
Arbeiten



Internes
Gesundheitsmanagement



Betriebliche
Altersvorsorge
und BU-
Versicherung



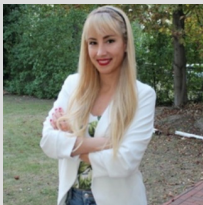
Flache
Hierarchien



Option für
Berufseinstieg



Teamorientierte
Arbeitsweise



Kontakt:

Nikoleta Andonova
Tel.: 0160/98626414
www.bertrandt.com/karriere

Teilen:

