



Ingenieur (m/w/d) Anlagenmanagement Oberbau

Arbeitsort: 20457, Hamburg

Jetzt online bewerben!

Was Sie erwartet:

- Verantwortung für die Anlagen im Oberbau mit Fokus auf Verkehrssicherheit und Verfügbarkeit
- Rolle als Projektauftraggeber und Bauherr: Budgetüberwachung und Sicherstellung vereinbarter Zieltermine
- Initiierung und Steuerung von Erneuerungs- und Instandhaltungsprojekten sowie Abstimmung der Maßnahmenplanung mit anderen Anlagenmanagern
- Beobachtung technischer Entwicklungen, Ableitung geeigneter Standards für die Hafenbahn und Durchführung von Marktrecherchen zur Weiterentwicklung von Techniken, Anlagen und Komponenten

Was Sie mitbringen:

- Abgeschlossenes Masterstudium im Bauingenieurwesen, idealerweise mit eisenbahnspezifischer Vertiefung
- Berufserfahrung im Oberbau; Interesse an Schnittstellen zu weiteren Gewerken (z. B. Ingenieurbauwerke, Leit- und Sicherungstechnik, Oberleitung) – erste Erfahrungen in diesen Bereichen von Vorteil
- Kenntnisse in Projektmanagement und Qualitätssicherung sowie betriebswirtschaftliches Verständnis und Managementtechniken
- Verhandlungssichere Deutsch- und Englischkenntnisse

Unsere Stelle spricht Sie fachlich und menschlich an?

Dann freuen wir uns auf Ihre Online Bewerbung mit der Angabe Ihrer Gehaltsvorstellung und Ihres möglichen Eintrittstermins.

Schwerbehinderte Menschen beziehungsweise gleichgestellte Menschen im Sinne des SGB IX werden bei gleicher Eignung bevorzugt eingestellt.

Was wir können:



Flexible
Arbeitszeiten



Internes
Gesundheitsmanagement



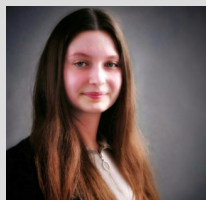
Betriebliche
Altersvorsorge
und BU-
Versicherung



Unbefristeter
Arbeitsvertrag



30
Tage
Urlaub



Kontakt:

Semira Hortig
Tel.: +49 7034 656-12695
www.bertrandt.com/karriere

Teilen:

