



## Site Scheduler (m/w/d)

**Arbeitsort:** 60311, Frankfurt

Jetzt online bewerben!

### Was Sie erwartet:

- Terminplanung und Koordination
- Terminplanung im „Firm Horizon“, in Abstimmung mit Standort- und Produktplanern
- Koordination mit dem Supply Planner Site zur ordnungsgemäßen Übergabe der „Firm Planned Orders“ im „Firm Horizon“ und Mitarbeit an der Problemlösung
- Konvertierung von „Firm Planned Orders“ in „Process Orders“ im „Frozen Horizon“ (d.h. Terminanpassung)
- Sequenzierung von fest geplanten Aufträgen und Prozessaufträgen, um einen realistischen und durchführbaren Produktionsplan in SAP stets aktuell zu halten
- Wöchentliche Aktualisierung des festen Plans („Firm Plan“) in SAP auf Basis des neuen DP-Zuweisungsplans, der vom SC-Produktplaner und dem Produktionsplaner des Standorts definiert wird
- Kontinuierliche Anpassung des Zeitplans im „Firm Horizon“ bis zum „Frozen Horizon“ in Zusammenarbeit mit den Stakeholdern der Standortoperationen (Mfg, QC, MRP)
- Anpassung der Planung basierend auf der Verfügbarkeit von Ausrüstungen und Ressourcen mit Produktionsteams und Verfolgung der Grundursachen
- Verantwortlich (D) für die Planung der PCU

### Was Sie mitbringen:

- Fundierte Erfahrung im Herstellungsprozess eines Produktionsstandorts
- Sehr gute Kenntnisse von Supply-Chain-Prozessen (RCCP, MRP, etc.)
- Erfahrung im Umgang mit ERP-Systemen (idealerweise SAP)
- Vertrautheit mit Kinaxis von Vorteil
- Hohe Flexibilität und Anpassungsfähigkeit in einem dynamischen Umfeld
- Teamfähigkeit und ausgeprägte Kommunikationsstärke
- Starke analytische Fähigkeiten und Problemlösungskompetens
- Sehr gute Deutschkenntnisse
- Gute Englischkenntnisse in Wort und Schrift

Es gibt viele Gründe, bei Bertrandt zu arbeiten: Vielfältige Projekte mit Menschen, Ideen und Perspektiven. Ohne ein starkes Team gibt es keinen Erfolg.

Schwerbehinderte Menschen beziehungsweise gleichgestellte Menschen im Sinne des SGB IX werden bei gleicher Eignung bevorzugt eingestellt.

### Was wir können:



Verantwortungsvolle  
Aufgaben



Eigenverantwortliches  
Arbeiten



Konzernweites  
"Netzwerken"



Öffentliche  
Verkehrsanbindung



Internes  
Gesundheitsmanagement



Intensive  
Einarbeitung



Mitarbeiter-Events



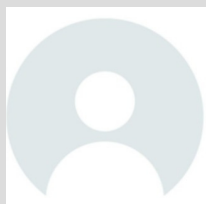
Flache  
Hierarchien



Bonuszahlungen



Teamorientierte  
Arbeitsweise



### Kontakt:

Fiona Zeciri  
Tel.: +49 7034 65612713  
[www.bertrandt.com/karriere](http://www.bertrandt.com/karriere)

### Teilen:

