



## Prüfstandsinbetriebnahme/-weiterentwicklung Fahrwerkelektroniksysteme (m/w/d)

**Arbeitsort:** 85049, Ingolstadt

Jetzt online bewerben!

### Was Sie erwartet:

- Sie werden Teil der Testsystementwicklung, indem Sie Hardware-in-the-Loop Prüfstände in Betrieb nehmen, ganzheitlich analysieren und Auffälligkeiten versiert beheben. Dies erfolgt auf den verschiedenen Ebenen des Testsystems. Auf der Modellebene analysieren Sie die Funktionalitäten innerhalb der Matlab/Simulinkmodelle, auf der Hardwareebene prüfen Sie die elektrischen Signale und Busse zum angebundenen Steuergerät und auf der Softwareebene verantworten Sie die genutzte Bediensoftware und Testautomatisierung. Dabei ist es wichtig, ein Gesamtfahrzeugverständnis zu haben oder zu entwickeln, in Bezug die Interaktion des Fahrzeugs mit den Steuergerätefunktionen. Nur so können Steuergerätefehler von Prüfstandsfehlern unterschieden und an der richtigen Stelle behoben werden. Die aufkommenden Herausforderungen müssen Sie aber nicht allein bewältigen, Sie werden Teil eines Teams mit langjähriger Erfahrung in den unterschiedlichen Bereichen und können sich jeder Zeit mit den einzelnen Mitgliedern austauschen und sich gegenseitig unterstützen. Kommunikation und unser Wirgefühls sind uns deshalb sehr wichtig, da wir so leichter die besten Lösungen entwickeln können.

- **Systemanalysen** an Testsystemen der **Fahrwerkelektronik**

### Was Sie mitbringen:

- **Ingenieur/in** oder **Techniker/in** im Bereich **Elektrotechnik, Automatisierungstechnik, Mechatronik** oder **vergleichbare Ausbildung**
- Sie bringen mindestens in **zwei** der folgenden Punkte Erfahrungen mit:
  - **Matlab/Simulink**
  - **dSPACE Toolkette** (ControlDesk)
  - Erfahrung im Umgang mit allgemeiner **Messtechnik**
  - Erfahrungen mit **Bussystemen**, wie **Ethernet, CAN** oder **FlexRay**
  - Erfahrung mit **Busmesstechnik** von Vector
  - **Gutes Fahrzeugverständnis** in Bezug auf Fahrwerkssysteme

**Messung** von  
elektrischen **Signalen** und **Bussystemen**

- **Inbetriebnahme virtueller Fahrzeuge** im  
Verbund mit den DUTs

Sie identifizieren sich mit dieser Position und sind gespannt auf Ihre neue Herausforderung?

Dann sind wir gespannt auf Sie!

Bewerben Sie sich ganz einfach und schnell über unser Online-Bewerbungstool!

Schwerbehinderte Menschen beziehungsweise gleichgestellte Menschen im Sinne des SGB IX werden bei gleicher Eignung bevorzugt eingestellt.

**Was wir können:**



Verantwortungsvolle  
Aufgaben



Buddy-Programm



Flexible  
Arbeitszeiten



Eigenverantwortliches  
Arbeiten



Konzernweites  
"Netzwerken"



Rabatte



Internes  
Gesundheitsmanagement



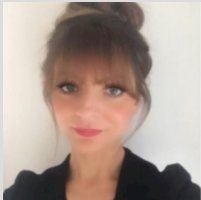
Mitarbeiter-Events



Flache Hierarchien



Teamorientierte  
Arbeitsweise



**Kontakt:**

Marina Humann  
Tel.: +49 151 22432107  
[www.bertrandt.com/karriere](http://www.bertrandt.com/karriere)

**Teilen:**

