



Konstruktionsingenieur (m/w/d) für Sonderinstrumentierungen und Vorrichtungen im Gasturbinenbereich

Arbeitsort: 45470, Mülheim

Jetzt online bewerben!

Was Sie erwartet:

- Entwicklung und Konstruktion von Sonderinstrumentierungen zur Validierung von Gasturbinen und deren Komponenten.
- Konstruktion von Vorrichtungen und Transporteinrichtungen für Gasturbinen in enger Zusammenarbeit mit Komponenten-Engineering und Field Service.
- Abstimmung der Konstruktionsaufgaben mit Projektingenieuren und Erstellung von Arbeitspaketen.
- Umsetzung von Konzepten, Erstellung von Modellentwürfen, Durchführung von Berechnungen und Risikobewertungen.
- Vollständige technische Produktdefinition inklusive:
 - 3D-PMI-Modelle
 - 2D-Zeichnungen
 - Übersichtszeichnungen
 - Stücklisten
- Konstruktive Begleitung bei der Implementierung von Versuchsmessstellen in Gasturbinen.
- Anpassungskonstruktionen im Bereich Tooling sowie Entwicklung von Sonderlösungen für Sensorapplikationen.
- Enge Abstimmung mit Fertigung und Lieferanten zur

Was Sie mitbringen:

- Abgeschlossenes Studium im Maschinenbau oder vergleichbare Qualifikation.
- Mindestens 5 Jahre Berufserfahrung im beschriebenen Fachgebiet.
- Sicherer Umgang mit CAD-Systemen (z. B. NX), 2D-/3D-Konstruktion und Messtechnik.
- Erfahrung in der Erstellung von Stücklisten und technischen Zeichnungen.
- Fließende Englischkenntnisse in Wort und Schrift und gute Deutschkenntnisse
- Strukturierte, lösungsorientierte Arbeitsweise und Teamfähigkeit.

Sicherstellung der Herstellbarkeit.

Im Rahmen der **Arbeitnehmerüberlassung** für einen namenhaften Kunden suchen wir einen engagierten **Konstruktionsingenieur (m/w/d) für Sonderinstrumentierungen und Vorrichtungen im Gasturbinenbereich.**

Lust auf Technik, Teamgeist und echte Wertschätzung? Dann lassen Sie uns gemeinsam durchstarten!

Schwerbehinderte Menschen beziehungsweise gleichgestellte Menschen im Sinne des SGB IX werden bei gleicher Eignung bevorzugt eingestellt.

Was wir können:



Firmeninterne
Kantine



Trainingsangebote



Rabatte



Parkplätze



Internes
Gesundheitsmanagement



Mitarbeiter-Events



Betriebliche
Altersvorsorge und
BU-Versicherung



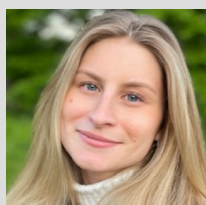
Unbefristeter
Arbeitsvertrag



30 Tage
Urlaub



JobRad



Kontakt:

Paula Gridi-Papp
Tel.: +49 7034 656-15077
www.bertrandt.com/karriere

Teilen:

