



Mitarbeiter IT-Support (m/w/d) in Böblingen

Arbeitsort: 71032, Böblingen

Jetzt online bewerben!

Was Sie erwartet:

- First- und Second-Level-Support für unsere Anwender (vor Ort, telefonisch und per Ticket-System)
- Analyse, Behebung und Dokumentation von Hard- und Softwareproblemen
- Installation, Konfiguration und Wartung von Arbeitsplatzrechnern, Notebooks und Peripheriegeräten
- Betreuung von Betriebssystemen (Windows/macOS) und Standardsoftware
- Benutzer- und Rechteverwaltung (z. B. Active Directory)
- Unterstützung bei IT-Projekten sowie Rollouts neuer Hard- und Software
- Pflege von IT-Dokumentationen und Anleitungen

Was Sie mitbringen:

- Abgeschlossene Ausbildung im IT-Bereich (z. B. Fachinformatiker/in für Systemintegration) oder vergleichbare Qualifikation
- Erste Berufserfahrung im IT-Support von Vorteil
- Gute Kenntnisse in Windows-Betriebssystemen und gängiger Office-Software
- Grundkenntnisse in Netzwerktechnologien (TCP/IP, DNS, DHCP) wünschenswert
- Serviceorientierte, strukturierte und lösungsorientierte Arbeitsweise
- Teamfähigkeit sowie gute Kommunikationsfähigkeiten
- Sehr gute Deutschkenntnisse in Wort und Schrift

Sie sind gespannt auf Ihre neue Herausforderung in unserem Team? Dann sind wir gespannt auf Ihre Bewerbung! Neben der Mitarbeit an zukunftssträchtigen Themen innerhalb unserer offenen Unternehmenskultur, bietet Bertrandt den nötigen Freiraum zur Gestaltung Ihrer ganz persönlichen Karriere.

Schwerbehinderte Menschen beziehungsweise gleichgestellte Menschen im Sinne des SGB IX werden bei gleicher Eignung bevorzugt eingestellt.

Was wir können:



Verantwortungsvolle
Aufgaben



Eigenverantwortliches
Arbeiten



Firmeninterne
Kantine



Konzernweites
"Netzwerken"



Trainingsangebote



Sehr gute
Übernahmechance



Sportliche Aktivitäten



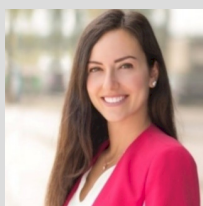
Rabatte



Parkplätze



Intensive
Einarbeitung



Kontakt:

Demet Meier
Tel.: +49 7034 656-4605
www.bertrandt.com/karriere

Teilen:

