



Bachelor- / Masterarbeit – Data Scientist und KI in Regensburg (m/w/d)

Arbeitsort: 93053, Regensburg

Jetzt online bewerben!

Was Sie erwartet:

- **Konzeption und Architektur** von KI-Systemen auf Basis von Large Language Models (OpenAI, Azure OpenAI, HuggingFace, Llama etc.)
- Entwicklung und Optimierung von **Multi-Agent-Systemen** (z.B. RooCode, ReAct, AutoGen)
- Aufbau skalierbarer **AI- und MLOps-Infrastrukturen** (CI/CD for ML, Model Registry, Monitoring, Observability)
- Erstellung von **Prompt-Pipelines**, Retrieval-Augmented-Generation-Konzepten (RAG), komplexen Workflow-Automationen
- Integration von KI-Komponenten in bestehende Systemlandschaften (Microservices, APIs, Cloud-native Architekturen)
- Zusammenarbeit mit Produktteams und Stakeholdern bei der Entwicklung innovativer KI-Features

Was Sie mitbringen:

- Abgeschlossenes Studium in Informatik, Data Science, Mathematik oder vergleichbarer Bereich
- Erfahrung mit **LLM-Modellen**, Prompt Engineering und RAG
- Fundierte Kenntnisse in **Python, AI-Frameworks** (LangChain, AutoGen, FastAPI)
- Erfahrung im Aufbau von **Multi-Agent-Workflows** oder agentenbasierten KI-Systemen
- Kenntnisse in **Cloud-Umgebungen** (Azure, AWS oder GCP), Containern (Docker, Kubernetes)
- Verständnis von **Software-Architekturmustern** (Microservices, Event-Driven Architecture, REST/GraphQL)
- Hohe Lernbereitschaft und Begeisterung für Cutting-Edge-KI-Technologien
- Sehr **gute Deutsch (C2)**- und gute Englischkenntnisse runden Ihr Profil ab

Gestalte die Zukunft der KI mit uns! Als Teil unseres Teams entwickelst du innovative Lösungen auf Basis von Large Language Models und Multi-Agent-Systemen. Gemeinsam bauen wir skalierbare AI-Infrastrukturen und integrieren modernste Technologien in komplexe Systemlandschaften.

Die Stelle kann am Standort München oder Regensburg besetzt werden.

Schwerbehinderte Menschen beziehungsweise gleichgestellte Menschen im Sinne des SGB IX werden bei gleicher Eignung bevorzugt eingestellt.

Was wir können:



Verantwortungsvolle
Aufgaben



Mobiles Arbeiten



Buddy-Programm



Flexible
Arbeitszeiten



Eigenverantwortliches
Arbeiten



Kostenfreie
Getränke



Sehr gute
Übernahmechance



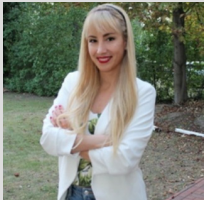
Öffentliche
Verkehrsanbindung



Intensive
Einarbeitung



Mitarbeiter-Events



Kontakt:

Nikoleta Andonova
Tel.: 0160/98626414
www.bertrandt.com/karriere

Teilen:

