



Spezialist / Manager Ersatzteilmanagement (m/w/d)

Arbeitsort: 10533, Berlin

Jetzt online bewerben!

Was Sie erwartet:

Ausschreibung / Pre-Acquisition

- Analyse der Kundenspezifikationen im Hinblick auf Ersatzteile (z.B. Zuverlässigkeit, Verfügbarkeit, Erstbevorratung).
- Erstellung und Prüfung eines Ersatzteilkonzepts, angepasst an verschiedene Referenzdesigns/Module.
- Pflege von Standard-Ersatzteillisten und Materialstammdaten.
- Mitwirkung bei der Entwicklung und Optimierung geeigneter Prozesse und Tools für das technische und kommerzielle Ersatzteilmanagement.

Projektausführung / Engineering

- Enge Zusammenarbeit mit dem technischen Projektleiter, RAM-Spezialisten und Teilprojektleitern zur Validierung der Erstbevorratung und weiterer Anforderungen.
- Unterstützung bei der technischen Klärung und Identifikation von Teilen.
- Abstimmung mit Engineering, Einkauf und Logistik zur Sicherstellung der Ersatzteilverfügbarkeit.
- Bestellung der Ersatzteile mit ausreichender Vorlaufzeit und Organisation der Lagerung an definierten Standorten.
- Koordination mit Logistik und

Was Sie mitbringen:

- Abgeschlossenes Studium oder vergleichbare Ausbildung, vorzugsweise in Maschinenbau, Wirtschaftsingenieurwesen oder Verfahrenstechnik.
- Mindestens 3–5 Jahre Erfahrung in Produktdesign, Service oder Auftragsabwicklung mit Schwerpunkt Ersatzteilmanagement und Bestandskontrolle.
- Gute Kenntnisse technischer Datenquellen (Konfigurationsdokumente, Materialstammdaten, Stücklisten, Zeichnungen, Produktänderungen).
- Sicherer Umgang mit MS Office 365, COMOS, Teamcenter, SAP und Datenanalyse
- Fließende Deutsch- und Englischkenntnisse
- Kommunikationsstärke und Teamfähigkeit in einem multikulturellen, internationalen Umfeld sowie eigenständige Arbeitsweise.
- Hohe Motivation für die Arbeit in einer Matrixorganisation, proaktive Problemlösungskompetenz und Eigeninitiative.

Baustellenmanagement für Versand, Lieferung und sachgerechte Lagerung.

Anlagenbetrieb / Service

- Sicherstellung der rechtzeitigen Nachbestellung von Ersatzteilen während der Garantiezeit.
- Unterstützung bei der Ersatzteilversorgung nach Garantieende gemäß vertraglichen Kundenanforderungen.
- Überwachung von Beständen im Rahmen von Serviceverträgen (Garantie und Post-Garantie), inkl. Mindestbestände, Lieferzeiten, Austausch bei Ablauf der Lebensdauer oder nach Überholung.
- Zusammenarbeit mit RAM-Team und Serviceorganisation zur Bewertung der Betriebssicherheit und Anpassung der Ersatzteilstrategie.

Im Rahmen der **Arbeitnehmerüberlassung** für einen namenhaften Kunden suchen wir einen engagierten **Spezialist / Manager Ersatzteilmanagement (m/w/d)**.

Lust auf Technik, Teamgeist und echte Wertschätzung? Dann lassen Sie uns gemeinsam durchstarten!

Schwerbehinderte Menschen beziehungsweise gleichgestellte Menschen im Sinne des SGB IX werden bei gleicher Eignung bevorzugt eingestellt.

Was wir können:



Firmeninterne
Kantine



Trainingsangebote



Rabatte



Parkplätze



Internes
Gesundheitsmanagement



Mitarbeiter-Events



Betriebliche
Altersvorsorge und
BU-Versicherung



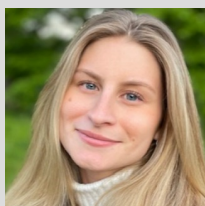
Unbefristeter
Arbeitsvertrag



30 Tage
Urlaub



JobRad



Kontakt:

Paula Gridi-Papp
Tel.: +49 7034 656-15077
www.bertrandt.com/karriere

Teilen:

