



Senior Projektmanager (m/w/d)

Arbeitsort: 22880, Wedel

Jetzt online bewerben!

Was Sie erwartet:

- Projektverantwortung für Entwicklungsergebnisse in Kunden- und internen Entwicklungsprojekten – inklusive kommerzieller Gesamtverantwortung
- End-to-End-Verantwortung für die Planung und Umsetzung technischer Auftragspakete innerhalb vorgegebener Kosten-, Qualitäts- und Terminrahmen
- Sicherstellung der technischen Lösung gemäß Auftrag/Lastenheft sowie Erreichung der Ziel-Herstellkosten
- Projektteamkoordination – inklusive Planung, Terminverfolgung und Überwachung der Arbeitspakete in diversen Entwicklungsbereichen
- Steuerung und Integration externer Projektpartner sowie Sicherstellung der Leistungserbringung
- Erstellung von Projektcontrolling, Reporting sowie regelmäßigen Statusberichten
- Sicherstellung der Datenbereitstellung im PPM-Tool für die verantworteten Projektumfänge
- Bindeglied zwischen Projektteam und Kunden – inklusive fachlicher Führung des Entwicklungsprojektteams
- Risikomanagement innerhalb des Projektumfangs
- Unterstützung von Produktmanagement und Vertrieb

Was Sie mitbringen:

- Abgeschlossenes Hochschulstudium, idealerweise im technischen Bereich
- Mindestens 3 Jahre Berufserfahrung sowie nachweisbare Erfolge in vergleichbaren Aufgabenstellungen
- Sehr gute Kenntnisse in SAP R/3 bzw. SAP Hana (Modul PS/SD)
- Wünschenswert: Weiterbildungen im Projektmanagement (PM-Methoden, Zertifizierungen)
- Ausgeprägte fachliche Führungskompetenz sowie hohe Eigenmotivation und Kommunikationsstärke
- Sicherer Umgang mit Projektmanagementmethoden, interkulturelle Kompetenz und idealerweise Auslandserfahrung
- Hohe Sozialkompetenz, insbesondere in den Bereichen Teamführung, Durchsetzungsvermögen, Verhandlungsgeschick und Vertrauensaufbau
- Verhandlungssichere Deutsch- und Englischkenntnisse
-
- Bereitschaft zu Dienstreisen

Unsere Stelle spricht Sie fachlich und menschlich an?

Dann freuen wir uns auf Ihre Online Bewerbung mit der Angabe Ihrer Gehaltsvorstellung und Ihres möglichen

Eintrittstermins.

Schwerbehinderte Menschen beziehungsweise gleichgestellte Menschen im Sinne des SGB IX werden bei gleicher Eignung bevorzugt eingestellt.

Was wir können:



Verantwortungsvolle
Aufgaben



Eigenverantwortliches
Arbeiten



Konzernweites
"Netzwerken"



Rabatte



Internes
Gesundheitsmanagement



Betriebliche
Altersvorsorge und
BU-Versicherung



Teamorientierte
Arbeitsweise



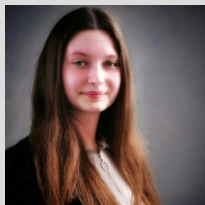
Unbefristeter
Arbeitsvertrag



30 Tage
Urlaub



JobRad



Kontakt:

Semira Hortig
Tel.: +49 7034 656-12695
www.bertrandt.com/karriere

Teilen:

