



Sachbearbeiter Ersatzteilmanagement (m/w/d)

Arbeitsort: 24937, Flensburg

Jetzt online bewerben!

Was Sie erwartet:

- Pflege und Aktualisierung der Matconf-Datenbank
- Erstellung von Ersatzteilkatalogen gemäß S2000M 6.1
- Migration von Stammdaten aus Altsystemen in moderne Plattformen

Was Sie mitbringen:

- Abgeschlossene kaufmännische Ausbildung
- Sehr gute Kenntnisse in **SAP** und **Matconf**
- Erfahrung mit **PartsPublisher** sowie **Quanos sis.one**
- Ausgeprägte Kommunikationsfähigkeit, Teamgeist und Einsatzbereitschaft
- Fließende Deutschkenntnisse

Unsere Stelle spricht Sie fachlich und menschlich an?

Dann freuen wir uns auf Ihre Online Bewerbung mit der Angabe Ihrer Gehaltsvorstellung und Ihres möglichen Eintrittstermins.

Schwerbehinderte Menschen beziehungsweise gleichgestellte Menschen im Sinne des SGB IX werden bei gleicher Eignung bevorzugt eingestellt.

Was wir können:



Verantwortungsvolle
Aufgaben



Eigenverantwortliches
Arbeiten



Konzernweites
"Netzwerken"



Rabatte



Internes
Gesundheitsmanagement



Betriebliche
Altersvorsorge und
BU-Versicherung



Teamorientierte
Arbeitsweise



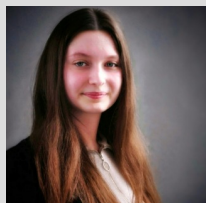
Unbefristeter
Arbeitsvertrag



30 Tage
Urlaub



JobRad



Kontakt:

Semira Hortig
Tel.: +49 7034 656-12695
www.bertrandt.com/karriere

Teilen:

