



## Supervisor Kfz Mechatronik / Diagnosetechnik im Bereich Over The Air Fahrzeugsupport (m/w/d)

**Arbeitsort:** 80907, Munich

Jetzt online bewerben!

### Was Sie erwartet:

Sie lieben Fahrzeuge, moderne Diagnosetechnik und suchen eine Aufgabe, bei der Sie wirklich Ihr Know-how einbringen können?

Dann werden Sie Teil unseres Expert Support Centers in München und unterstützen Fahrerinnen und Fahrer europaweit – ohne selbst in der Werkstatt zu stehen.

Bei uns verbinden Sie klassisches Kfz-Wissen mit neuester Remote-Technologie.

Diese Aufgaben übernehmen Sie bei uns:

- Beaufsichtigung des Teams, dem laufenden Betrieb und dessen KPIs, sowie der Einhaltung von Standards während der Schicht
- Erstanlaufstelle für die Mitarbeiter und Bindeglied zu den Team Leads in Bezug auf Mitarbeiterentwicklung und Ressourcensteuerung
- **Eigenständige Analyse** von Fehlercodes und Fahrzeugdaten bei Eskalationsfällen, um dem Endkunden Lösungen bereitzustellen
- Im Eskalationsfall entscheiden, ob das Fahrzeug remote reparierbar ist und Durchführung der Reparatur oder alternativ Organisation von Unterstützung vor Ort bzw. Abschleppen
- Professionelle, empathische und lösungsorientierte

### Was Sie mitbringen:

- Abgeschlossene Ausbildung als **Kfz-Techniker oder Meister**, mit mehrjähriger Berufserfahrung, idealerweise mit Schwerpunkt Diagnose und Fehlersuche, oder vergleichbare Qualifikation
- Sehr gute Kenntnisse in modernen Diagnosesystemen und Fahrzeugtechnologien
- Sicherer Umgang mit IT-Systemen und Diagnose-Tools (z.B. ISTA, RITA)
- Sehr gute Sprachkenntnisse in Englisch oder Französisch
- Hohe Kundenorientierung, schnelle Auffassungsgabe und Stressresistenz in Notfallsituationen
- Selbstständige, strukturierte Arbeitsweise sowie Teamfähigkeit
- Außerdem runden ein sicheres Auftreten sowie Kommunikationskompetenz Ihr Profil ab

Die Rolle erfordert **Einsätze in einem geplanten Schichtsystem zur Abdeckung unseres 24/7 Expert Support Centers**. Wir legen Wert auf faire, langfristig planbare Schichtpläne und berücksichtigen individuelle Wünsche bestmöglich. Diese Position eignet sich ausschließlich für Bewerber (m/w/d), die dauerhaft **in München (100% vor Ort)** arbeiten möchten.

In dieser Position bleiben Sie ganz nah an der Technik, ohne noch selbst schrauben zu müssen. Statt einer kalten Werkstatt erwartet Sie eine moderne Arbeitsumgebung, in der Sie täglich neue Herausforderungen lösen und Ihr Know-how in Diagnose, Technik und IT weiter ausbauen können. Gleichzeitig leisten Sie einen echten Beitrag: Sie helfen Menschen in anspruchsvollen Situationen schnell weiter- und das, ohne selbst vor Ort sein zu müssen.

Wenn Sie sich in der Rolle wiederfinden, **bewerben Sie sich gerne- wir freuen uns auf Sie!**

Schwerbehinderte Menschen beziehungsweise gleichgestellte Menschen im Sinne des SGB IX werden bei gleicher Eignung bevorzugt eingestellt.

### Was wir können:



Verantwortungsvolle Aufgaben



Buddy-Programm



Eigenverantwortliches Arbeiten



Konzernweites "Netzwerken"



Trainingsangebote



Parkplätze



Internes Gesundheitsmanagement



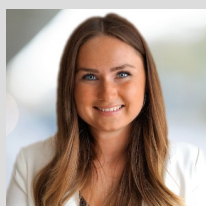
Intensive Einarbeitung



Betriebliche Altersvorsorge und BU-Versicherung



Teamorientierte Arbeitsweise



### Kontakt:

Larissa Knapp  
Tel.: +49 7034 656-12827  
[www.bertrandt.com/karriere](http://www.bertrandt.com/karriere)

### Teilen:

